

100-2000bp DNA Marker 说明书

货号：LMF025

规格：250ul (50T) /250ul*5 (250T)/ 250ul*10 (500T)

保存：20°C 恒温长期保存，4°C 保存一年，室温保存三个月；避免反复冻融。

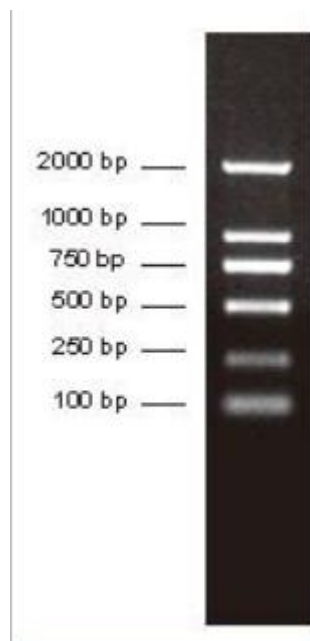
产品简介：本产品为预混有上样缓冲液的即用型 DNA 分子量标准，由 6 条线状双链 DNA 条带组成，适用于对 100~2000bp 的

双链 DNA 分子大小的估算和粗略定量。本产品的 6 条带分别为 100、250、500、750、1000 和 2000bp。其中 750bp 条带浓度最大，为 100ng/5 μ l，其余条带浓度约为 50ng/5 μ l。

储存液成份：10mMTrisCl(pH8.4)，10mMEDTA，0.02%溴酚兰，5%甘油。

使用方法：

- 1.1.建议用于 1.0~2.0%的琼脂糖凝胶电泳，不推荐用于聚丙烯酰胺凝胶电泳；
- 2.电泳缓冲液可选用 1xTAE 或 0.5~1xTBE，电压 6~8v/cm 胶长，电泳时间 20~40 分钟；电压 20~30v/cm 胶长，电泳时间 10~15 分钟；
- 3.根据上样孔宽度，用灭菌枪头吸取 5~10 μ l 本产品，加入上样孔中；
- 4.加入待检测 DNA 样品后开始电泳；
- 5.电泳结束后，使用溴化乙啶 (EB) 或其它 DNA 染料染色并观察电泳条带。



1.5%TAE 琼脂糖凝胶上样 5 μ l(EB 染色)

注意事项：

- 1:经检测，本品室温放置三个月带型无变化；但建议低温保存，以防因操作。不慎导致核酸酶污染而引起条带降解；
- 2:使用前请勿加热；
- 3.当电泳缓冲液缓冲能力下降时应及时更换电泳缓冲液，以免影响分辨效果。

相关产品：

A8201 琼脂糖 10 \times DNA 上样缓冲液 GoldView II型核酸染色剂(5000 \times)
50 \times TAE 缓冲液 5 \times TBE 缓冲液